



# GREGOIR

## **BMW i5 M60 xDRIVE**

Des débuts électriques

---

## **MINI COOPER E**

L'authenticité réinventée

---

## **BMW MOTORRAD**

Freedom starts here

---

## **ISABEL MIQUEL ARQUES**

Par-delà les frontières



# BOUVERNE

JUWELIER  JOAILLIER



KORTEDAGSTEEG 37-39 | B-9000 GENT | TEL. +32 (0)9 223 95 72 | WWW.BOUVERNE.BE



## GREGOIR



**HERVÉ GREGOIR**  
Fondateur, CEO et éditeur

GREGOIR HOLDING SA  
Avenue de l'Exposition 317  
Jette, Bruxelles 1090, Belgique

herve.gregoir@gregoir.com

Dendermonde  
Jette  
Oudenaarde  
Puurs  
Sint-Martens-Latem



HERVÉ GREGOIR - OWNER & CEO, GREGOIR GROUP

Chère lectrice, cher lecteur,

L'équipe de Gregoir et moi-même sommes très fiers de vous annoncer le changement de nom de votre fidèle magazine BMW. Comme vous l'avez certainement remarqué, « Gregoir » a pris place sur la couverture de ce numéro. Ce changement de nom fait suite à l'acquisition des concessions BMW d'Oudenaarde et de Sint-Martens-Latem. Je tiens tout particulièrement à remercier mon prédécesseur, Peter Daeninck. Sans son excellent travail, ces concessions ne seraient pas ce qu'elles sont aujourd'hui. Nous poursuivrons et développerons son héritage avec énormément de passion.

Depuis sa création en 1989, Gregoir se distingue par son service personnalisé qui place le client au cœur de toutes ses activités avant, pendant et après l'achat. Nous visons à établir une relation durable et pleine de sens. Pour ce faire, nous combinons notre expertise en matière de technologie, de design et de tendances pour créer un ensemble qui complète le style de vie positif de nos clients. Pour y parvenir, nous établissons notamment une relation de confiance et nous entretenons d'excellents liens avec nos fournisseurs et nos partenaires directs. En tant que société regroupant les marques BMW, MINI, BMW Motorrad, Cannondale et Specialized, nous nous concentrons sur le segment du style de vie haut de gamme. Préparez-vous à une sélection d'expériences les plus excitantes, élégantes et enrichissantes pour vous faire plaisir jour après jour.

La réouverture du Kasteel Diependael, prévue pour le début de l'année 2024, en constitue un élément important. Vous pourrez bientôt profiter de ce lieu d'exception situé en bordure de Bruxelles qui deviendra le centre névralgique de vos événements, expériences et activités de réseautage au cœur de l'Europe. Ce sera également un espace permettant de découvrir CAMERICH, la marque d'intérieur premium dont nous sommes le distributeur exclusif pour la Belgique, le Luxembourg, les Pays-Bas, la France et l'Allemagne. La rénovation et la réouverture de ce lieu au riche passé soulignent notre mission visant à positionner Gregoir comme une marque lifestyle aux ambitions européennes. Nous sommes particulièrement heureux de vous compter à nos côtés pour remplir cette mission.

Nous vous souhaitons de chaleureuses fêtes et une nouvelle année phénoménale, pleine de nouvelles expériences enrichissantes.



# Luxe et raffinement au cœur de Bruxelles

UN SYMBOLE DE PRESTIGE ET D'EXCELLENCE

The Hotel Brussels est un haut lieu, littéralement et au sens figuré, d'une ville riche en histoire et élégance. Vous y profitez d'une vue unique sur les majestueuses avenues qui caractérisent la capitale européenne. Situé au point culminant de Bruxelles, cet édifice emblématique offre à ses visiteurs une vue panoramique et une expérience visuelle stupéfiante.

[www.thehotel.be](http://www.thehotel.be)

Il n'est pas surprenant que certains des dirigeants les plus influents du monde aient choisi de faire de The Hotel leur pied-à-terre à Bruxelles. Ce lieu de rencontre symbolique, qui allie luxe et raffinement, a été conçu par le Bureau Herpain en 1967.

## UNE HOSPITALITÉ EXCEPTIONNELLE

The Hotel Brussels compte 422 chambres réparties sur 27 étages. Il est également l'hôtel le mieux

sécurisé de la capitale, avec 120 caméras installées à des points stratégiques et son propre service de sécurité. « The Suite » à The Hotel est le secret le mieux gardé de la ville, avec des murs en béton armé et des fenêtres pare-balles. N'essayez pas de réserver cette suite en ligne, ce n'est pas possible. Vous devez contacter le service diplomatique de l'hôtel.

Au 23<sup>e</sup> étage, les clients peuvent se détendre et se ressourcer au spa. La salle de fitness, stratégiquement



située près de grandes baies vitrées, crée l'illusion artistique d'une course au-dessus des nuages. Les connaisseurs y reconnaîtront un subtil hommage à l'artiste surréaliste René Magritte.

Le restaurant The Iris plonge les clients dans une expérience culinaire fusionnant la gastronomie belge et les saveurs exotiques. Grâce à la technique japonaise Robata, le chef donne une saveur fumée unique aux mets cuisinés sur du charbon de bois chaud. Au bar, des mixologues primés préparent des cocktails avec un petit quelque chose d'unique. Les amateurs de vins y trouveront à coup sûr aussi leur bonheur grâce à la vaste cave à vin.

Sans oublier le Panorama Lounge, situé au 24<sup>e</sup> étage. Ce bar et lounge est exclusivement réservé aux clients séjournant dans les suites et chambres Deluxe.

## DURABILITÉ

The Hotel Brussels est très engagé en faveur de la durabilité. Depuis 2010, l'hôtel fait partie du groupe immobilier suédois Pandox AB qui en assure également la gestion. Conscient de l'importance de la responsabilité environnementale, The Hotel intègre des pratiques respectueuses de l'environnement dans ses activités. Que ce soit à travers des systèmes économes en énergie ou des initiatives de réduction des déchets, la durabilité est au cœur de l'écosystème de



”

Bienvenue à The Hotel Brussels, un haut lieu dans tous les sens du terme, avec vue sur la capitale de l'Europe et un style de vie fondé sur l'excellence et la durabilité.

l'hôtel. Les clients peuvent ainsi profiter de leur expérience la conscience tranquille. Quelques faits qui étayent cette stratégie respectueuse de l'environnement :

- 100 % de l'énergie consommée pour faire fonctionner l'hôtel est verte !
- 20 % de la consommation d'énergie du bâtiment provient du recyclage interne des systèmes HVAC.
- Approche zéro déchet : de l'élimination du savon aux déchets de cuisine, tout est géré par l'intelligence artificielle.
- Les ingrédients utilisés au restaurant proviennent de producteurs locaux et sont de saison, certifiés et labellisés.

- La méthode de nettoyage unique fonctionne à l'ozone et tue 99,9 % de toutes les bactéries sans utiliser de produits chimiques.

## UN HAVRE DE PAIX URBAIN UNIQUE EN SON GENRE

Si vous recherchez un lieu exceptionnel pour séjourner à Bruxelles avec raffinement, The Hotel Brussels est fait pour vous. De par ses normes de service élevées, cet hôtel crée une expérience d'hospitalité mémorable qui plonge les clients dans le confort et l'élégance tout en ayant conscience des enjeux environnementaux.



The Hotel.  
BRUSSELS



# AUTOMNE / HIVER 2023



## GREGOIR

### COLOPHON

Ce magazine est envoyé gratuitement par courrier aux clients de Gregoir Group.

#### DONNEUR D'ORDRE/ÉDITEUR

Hervé Gregoir  
Propriétaire et CEO Gregoir Group  
Avenue de l'Exposition 317  
Jette, Bruxelles 1090  
Belgique

#### PARTENAIRE CONCEPT ET CRÉATIF

astrix Agency  
Yannick Dheedene  
Vredestraat 49 bus 21  
B-8790 Waregem  
T +32 56 61 11 10 - M +32 476 88 89 02  
magazines@astrix.be

#### PARUTION

Paraît tous les 6 mois (mai/décembre)  
et est envoyé par courrier postal ou par e-mail aux clients de Gregoir.

Aucun élément de cette publication ne peut être copié et/ou rendu public par impression, par photocopie, par voie électronique ou par tout autre moyen, sans l'autorisation écrite préalable de l'éditeur. Bien que la plus grande attention ait été apportée à la composition de cette publication, il ne peut être garanti que les informations contenues sont factuellement correctes et complètes. Elles ne constituent en aucun cas une base juridique. La responsabilité de la rédaction et de l'éditeur ne peut être engagée concernant l'exactitude et l'exhaustivité des données figurant dans les textes inclus dans cette édition.

© 2023-2024 Gregoir Magazine.

### MOBILITÉ

- 08 GREGOIR HIGHLIGHTS
- 12 NOUVELLE SÉRIE 5  
Des débuts électriques
- 28 MINI COOPER  
L'authenticité réinventée

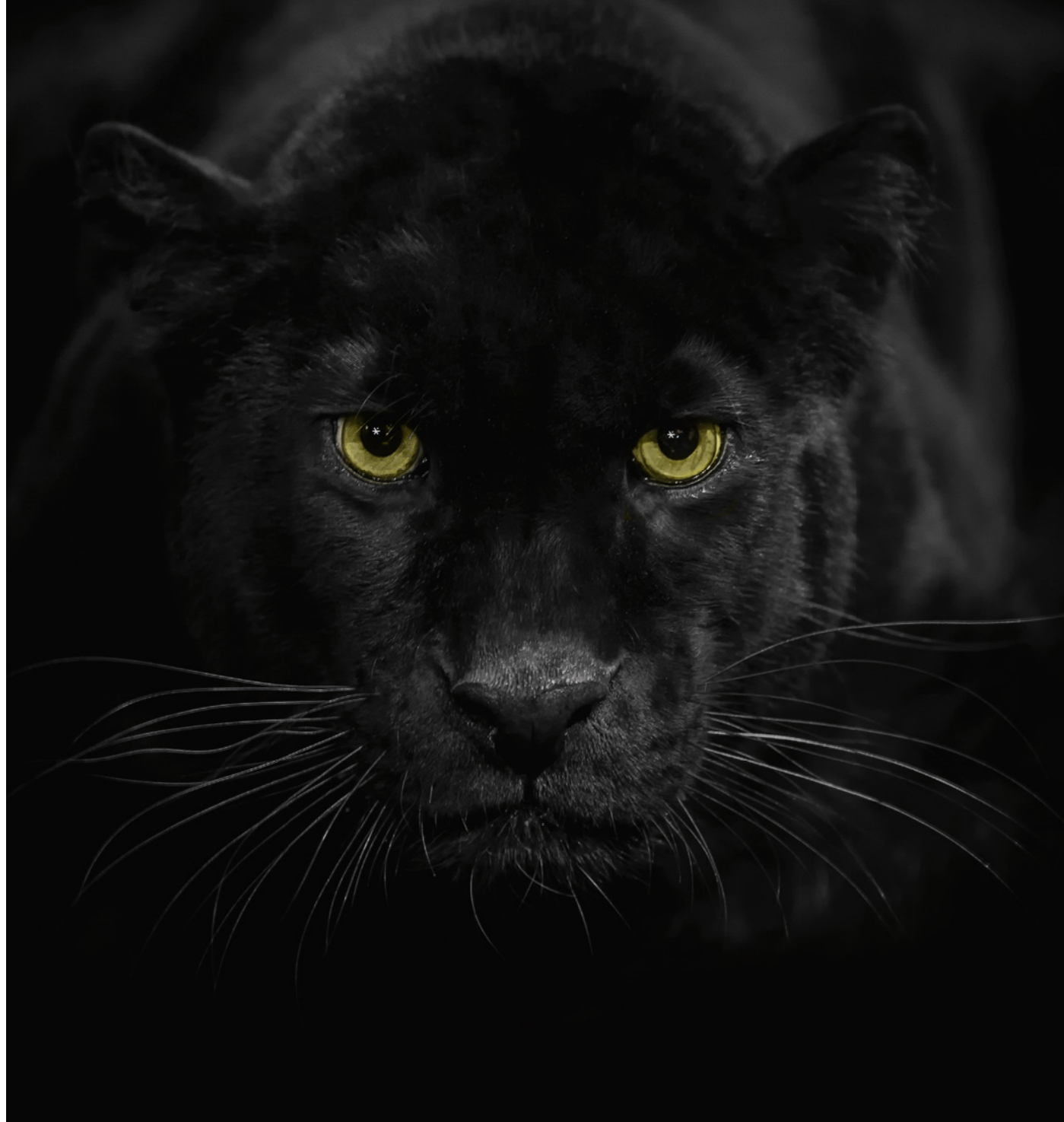
- 34 BMW MOTORRAD  
Freedom starts here
- 54 E-BIKES CANNONDALE & SPECIALIZED  
L'avenir a deux roues

### LIFESTYLE

- 20 ISABEL MIQUEL ARQUÉS  
Beyond Borders
- 40 CAMERICH  
Immersion dans le design
- 62 LE CHEF PIETER DE TROYER  
Bachtekerke, un restaurant idyllique



**ADD VALUE  
TO YOUR  
BRAND\***



(\*) Le regard résolument fixé sur l'objectif et les pieds solidement ancrés sur terre. C'est notre recette pour créer une communication puissante. Ciblée et rapide. Sans distraction. Pleinement concentrée pour renforcer votre marque. Envie de savoir comment nous pouvons vous aider ? **Parlons-en : [hello@astrix.be](mailto:hello@astrix.be)**

**[www.astrix.be](http://www.astrix.be)**

**astrix\***



**CASTEUR**

STATIONSSTRAAT 24, 8790 WAREGEM  
T 056 60 19 51 • [INFO@CASTEUR.BE](mailto:INFO@CASTEUR.BE) • [WWW.CASTEUR.BE](http://WWW.CASTEUR.BE)

NOS MARQUES

Horloges: Breitling - OMEGA - CHANEL - TAG Heuer  
Longines - Rado - Seiko - Tissot - Balmain

Juwelens: Pomellato - Ôle Lynggaard - Messika  
Marco Bicego - The Exclusive Collection - dinh van  
Bigli - Casteur by Casteur - DoDo



# GREGOIR HIGHLIGHTS.



## MISE À NIVEAU DES MODÈLES BMW NOUVELLES FONCTIONS NUMÉRIQUES, NOUVELLES COULEURS DE CARROSSERIE ET NOUVELLES JANTES

De plus, les deux modèles et la BMW iX1 se voient équipés du nouveau BMW iDrive avec BMW Curved Display et BMW Intelligent Personal Assistant. D'autres modèles équipés du BMW Operating System 8.5 seront mis à jour over-the-air avec les services de jeu et de streaming les plus récents. De nouvelles fonctionnalités arrivent également sur l'app My BMW, notamment un aperçu

de votre véhicule avec le statut des entretiens, les informations de charge et le contrôle de la climatisation à distance. Les nouveautés en matière de design ne sont pas en reste : la BMW i5 M60 xDrive Berline et tous les modèles avec pack M-Sport seront bientôt disponibles en Fire Red. De son côté, la BMW Série 7 sera proposée avec de nouvelles jantes métallisées exclusives en option. —

## UNE PREMIÈRE DANS LE SECTEUR AUTOMOBILE UN ÉCRAN OLED ROND POUR LES NOUVELLES MINI



Technologie BMW à l'intérieur, style britannique à l'extérieur : la nouvelle génération de modèles MINI sera équipée de la dernière technologie BMW, combinée au raffinement des fonctions caractéristiques de la marque. L'exemple le plus parlant est le tableau de bord au design caractéristique qui sera équipé d'un écran OLED rond proposant un choix parmi pas moins de huit affichages rafraîchissants. Le futur centre de toutes les attentions sera à coup sûr la MINI Interaction Unit. Grâce à elle, le conducteur et le passager pourront accéder à des fonctions média et de navigation. Vous y retrouverez notamment votre vitesse, votre

consommation actuelle et votre itinéraire. Au rayon personnalisations, vous avez le choix parmi huit Experience Modes, qui vont plus loin qu'un changement de look : le classique « Timeless » propose un compteur blanc élégant, l'écran Balance se concentre sur l'essentiel afin que vous puissiez vous concentrer sur la route et « Vivid » se décline dans les couleurs de la couverture de l'album que vous écoutez. Basée sur le nouveau MINI Operating System 9, cette unité est équipée d'une commande vocale, offrant le choix parmi deux assistants personnels virtuels. —

## NOUVEAU SYSTÈME DE BAGAGES VARIO 88,7 LITRES DE STOCKAGE SUPPLÉMENTAIRE POUR LA BMW R 1300 GS

Votre moto préférée pour vos longs trajets à travers des paysages époustoufflants propose une nouvelle solution de rangement. Le coffre arrière Vario et les deux coffres latéraux sont équipés d'une solution de charge intégrée pour vos smartphones, tablettes et ordinateurs, ainsi que d'un éclairage pour charger et décharger facilement le soir. Le volume des coffres peut être adapté de façon électronique. Votre BMW R 1300 GS sera donc aussi haute et large que vous le souhaitez. —



## UN E-BIKE QUI A TOUT CE QU'IL FAUT POUR LA VILLE CANNONDALE LANCE LE MAVARO NEO SL

Un e-bike pratique pour vos trajets du quotidien en ville ? Cannondale lance le nouveau Mavaro Neo SL. Ce nouveau venu dans la gamme combine une position droite confortable et un contrôle sportif. Sa batterie de 360 Wh offre une autonomie de 108 kilomètres, extensible avec une deuxième batterie en option. Dernier point non négligeable : grâce à sa configuration relativement simple, il est très économique. —



## UNIEKE ACTIE OP ICONISCHE VITRA EAMES LOUNGE CHAIR



Profiteer nu van deze tijdelijke prijsreductie. **Koop een Eames Lounge Chair en krijg een finer upgrade.**

Kies een finer en betaal de prijs van één fineercategorie lager.

Van toepassing op alle uitvoeringen, vanaf nu ook verkrijgbaar in stof.

CASSINA - KNOLL INT - B&B ITALIA - EDRA - WALTER KNOLL - DE SEDE - VITRA - CARL HANSEN & SON

ELSEN AND SON - CARINE BOXY SHEEPSKIN RUGS - ARTISAN - FRITZ HANSEN - VAN ROSSUM - PASTOE

ARCO - INDERA - JOV - FLOS - OCCHIO - ...

Berchemweg 236 | Oudenaarde  
T055 31 24 26 | [info@decovan-home-art.be](mailto:info@decovan-home-art.be)  
[www.decovan-home-art.be](http://www.decovan-home-art.be)

Open van dinsdag - zaterdag: 10u - 18u30  
Zondag en maandag gesloten



**HOME ART**

interior design





Le plaisir de conduite d'une BMW,  
quelle que soit la motorisation.

# DES DÉBUTS ÉLECTRIQUES POUR LA NOUVELLE SÉRIE 5.

La nouvelle BMW Série 5 Berline a été officiellement lancée en octobre. Une première à bien des égards, notamment par sa motorisation 100 % électrique. Une chose est sûre : avec cette 8e génération, BMW atteint des sommets en matière d'équilibre entre sport et confort de conduite.

SOURCE BMW AG







”

*Avec cette 8e génération, BMW atteint des sommets en matière d'équilibre entre sport et confort de conduite.*



FAITS ET CHIFFRES

**BMW i5 M60 XDRIVE**

**Consommation :**  
20,6 - 18,2 kWh/100 km  
**Autonomie :**  
455 - 516 km  
**Puissance :**  
442 kW (601 cv)

**BMW i5 EDRIIVE40**

**Consommation :**  
19,5 - 15,9 kWh/100 km  
**Autonomie :**  
477 - 582 km  
**Puissance :**  
250 kW (340 cv)

**DES PERFORMANCES AU TOP**

La technologie eDrive BMW, sensiblement améliorée pour la 5e génération, est au cœur de la BMW i5 100 % électrique, disponible en deux versions. La BMW i5 M60 xDrive à quatre roues motrices, qui a une puissance de 442 kW/601 cv et 820 Nm\*, combine les performances typiques des M et un design caractéristique. Sa vitesse maximale est limitée par voie électronique à 230 km/h et vous atteindrez les 100 km/h en à peine 3,8 secondes.

Le moteur électrique de la BMW i5 eDrive40 entraîne les roues arrière et génère une puissance maximale de 250 kW/340 cv pour un couple maximal de 430 Nm. L'eDrive40 passe de zéro à 100 km/h en 6,0 secondes, pour une vitesse de pointe de 193 km/h.

**UNE TECHNOLOGIE MILD HYBRID EFFICACE**

Les futures versions hybrides seront équipées de moteurs à essence et diesel dotés de la technologie Mild Hybrid couplée de série à la nouvelle boîte de vitesse automatique sport Steptronic à 8 rapports. Après le lancement, de nouvelles versions de la gamme hybride rechargeable verront progressivement le jour, ainsi qu'un moteur diesel à six cylindres droits et une version à quatre roues motrices électriques.

Les moteurs électriques efficaces contribuent à une plus grande autonomie, notamment grâce à une nouvelle technologie de récupération et de pompe à chaleur. La BMW i5 M60 xDrive peut parcourir jusqu'à 455-516 kilomètres, tandis que la BMW i5 eDrive40 atteint environ 477-582 kilomètres. La nouvelle fonction MAX RANGE limite la puissance, la vitesse et certaines fonctions de confort au profit d'une plus grande autonomie, si on le souhaite. Enfin, la batterie peut être rechargée de 10 à 80 % en 30 minutes, une performance enviable.

▶



**LE MEILLEUR DES DEUX MONDES**

La nouvelle berline combine un confort de conduite proche de celui de la BMW Série 7 avec l'agilité sportive à laquelle la BMW Série 3 nous a habitués. Le Vertical Dynamics Management de BMW tient compte d'un nombre illimité de variables internes et externes pour s'adapter aux conditions de conduite. En combinaison avec un empattement plus long, une construction légère, une répartition équilibrée du poids et une rigidité accrue du châssis, ce système renforce la symbiose caractéristique entre sportivité et confort sur les longues distances.

**UN PLAISIR DE CONDUITE INTENSÉMENT AUTOMATISÉ**

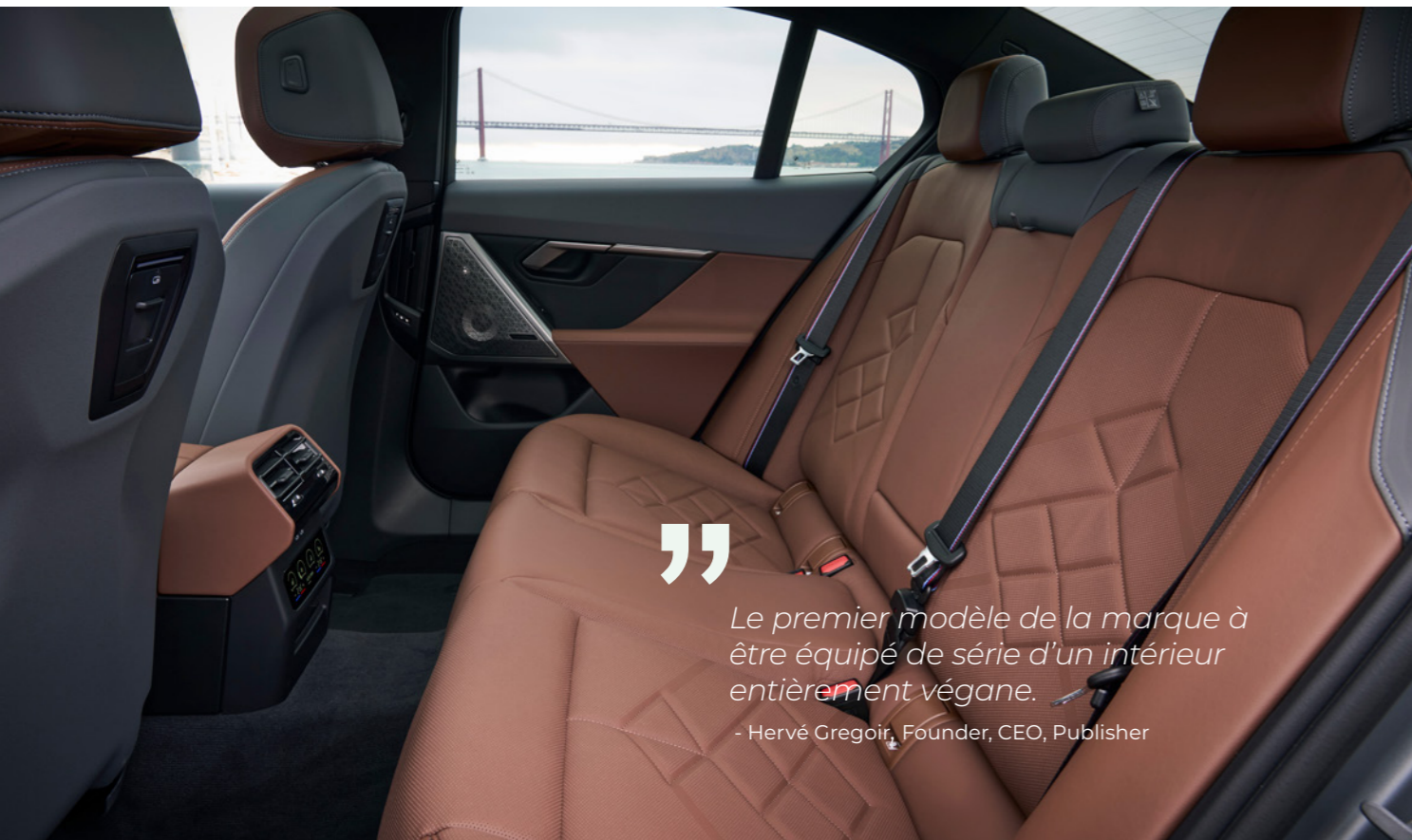
BMW ne veut pas seulement augmenter le confort. La sécurité des passagers est tout aussi importante pour les ingénieurs allemands. Ainsi, le Highway Assistant permet de changer de voie automatiquement par activation oculaire. Ce nouveau gadget n'est toutefois pas destiné aux marchés belge et luxembourgeois. Bien sûr, les fonctions du Driving Assistant Pack qui ont déjà fait leurs preuves sont disponibles et ont même été affinées. De plus, la voiture est équipée de série du Parking Assistant Pack, qui comprend le Reversing Assistant contrôlable à distance.

**DU DESIGN ÉCRIT PAR L'IA**

La BMW Série 5 Berline a fait peau neuve pour adopter un style plus moderne. Les doubles phares, avec leurs éléments LED quasi verticaux et les feux de jour Iconic Glow autour des naseaux de la calandre, créent une vue avant irrésistible... Remarquez aussi la ligne d'épaule relevée, avec deux courbes pleines de caractère. Les lignes athlétiques de la carrosserie de ce superbe modèle cinq places se poursuivent à l'arrière, notamment avec la finition à plat des feux séparés par une bande chromée qui rehausse l'inimitable forme en L. Disponibles en option, les packs M Sport et M Sport Pro renforcent encore le dynamisme de la nouvelle BMW Série 5 Berline.







”

*Le premier modèle de la marque à être équipé de série d'un intérieur entièrement végétal.*

- Hervé Gregoir, Founder, CEO, Publisher



**LA SIMPLIFICATION PAR LA DIGITALISATION**

Dans l'espace intérieur généreux, des systèmes de pointe assurent votre confort et maximisent votre expérience de conduite.

D'une part, le poste de pilotage a été revu et simplifié de façon radicale pour créer une atmosphère apaisante. Cela se traduit par une réduction considérable des éléments de commande. Ne vous en faites pas, les gadgets intelligents n'ont pas été supprimés ! Mais la digitalisation de l'intérieur, en particulier du poste de pilotage, vous permet de profiter de manière plus conviviale de toutes les fonctionnalités intelligentes avec l'outil « QuickSelect ».

D'autre part, la nouvelle BMW Série 5 propose aux passagers la plateforme AirConsole, pour se distraire pendant les temps d'attente dans la circulation ou lors de la recharge. Les passagers et le conducteur peuvent se divertir

avec les jeux embarqués : détente garantie pour échapper au stress de la route.

De série, deux antennes 5G assurent une connectivité et une utilisation mains libres du téléphone dans la voiture. Ce nombre peut être porté à quatre antennes en option.

**ENCORE PLUS ÉCOLOGIQUE**

La nouvelle BMW Série 5 Berline est le premier modèle de la marque à être équipé de série d'un intérieur entièrement végétal. Il s'agit de la version Véganza sans cuir, mais qui a l'aspect du cuir, qui recouvre les surfaces des sièges et autres instruments. Mais que les carnivores parmi nous ne s'inquiètent pas ! Le cuir Individual Merino de BMW est également disponible dans différentes versions bicolores. —



VISPRING

Luxury Beds - London 1901



de nachtwacht

EXPERTS DU SOMMEIL

De Nachtwacht | Chaussée de Menin 121 | Courtrai T 056 26 11 63 | [www.denachtwacht.be](http://www.denachtwacht.be)

Lundi : 13h30 - 18h | Mardi-vendredi : 10h - 12h & 13h30 - 18h | Samedi : 10h - 17h en continu



# « BEYOND BORDERS » PAR ISABEL MIQUEL ARQUÉS.

UN ENTRETIEN DANS LE PASSÉ  
AVEC VIRGINIA WOOLF.



© Isabel Miquel Arqués

Il y a 30 ans, Isabel Arqués quittait sa ville natale en Espagne pour se lancer dans une carrière d'artiste. Cette année, elle publie le deuxième volet de son œuvre la plus récente. Cette trilogie est placée sous le signe de trois femmes artistes emblématiques et du dialogue intime qui en découle.



© Isabel Miquel Arqués



”

*Isabel Arqués souhaite subtilement encourager le public à toucher l'œuvre et à ressentir une connexion.*

© Isabel Miquel Arqués





© Isabel Miquel Arqués

”

C'est le style d'écriture visuel de Virginia Woolf qui inspire Isabel Arqués et lui permet de raconter une histoire à travers la photographie expérimentale.

Photo: © David Samyn  
Artwork: © Isabel Miquel Arqués  
Galerie: © met dank aan Geukens & De Vil Gallery



### L'ORIGINE

À l'âge de dix ans, le père d'Isabel lui offre un Kodak Instamatic 25. Cela a été un tournant dans la vie de la jeune Espagnole, affinant son intérêt pour la photographie et l'art. Quelques années plus tard, Isabel commençait sa carrière en tant qu'assistante photo et assistante de galerie en Espagne. Elle a rapidement élargi ses horizons dans des villes comme Barcelone, Londres et Amsterdam, où elle a travaillé avec Ilan Wolff, un expert en camera oscura.

En 2005, Isabel Arqués s'installe à Anvers pour poursuivre sa quête de l'âme de la photographie et continuer à tracer sa propre voie. L'artiste est

fascinée par la manière dont la scène artistique belge et flamande parvient à maintenir une identité forte tout en intégrant de nombreuses influences.

### LA PERFECTION PAR L'IMPERFECTION

En tant qu'autodidacte, Isabel Arqués a expérimenté presque toutes les techniques photographiques. Sa connaissance et sa passion pour l'art lui ont permis de définir son propre style, quelque part entre tradition et modernité. Dans son œuvre, elle utilise surtout les images et le texte, qui s'expriment de la photographie à la sérigraphie et de la prose à la poésie.

►



Selon Isabel Arqués, les œuvres d'art doivent être imparfaites pour laisser une trace qui révèle l'identité de l'artiste, par opposition à une perfection aseptisée et impersonnelle. Cette vision se retrouve dans l'utilisation de divers matériaux d'impression qui mettent en évidence la matérialité, la transparence, la texture et la tactilité de ses tirages. Dans de nombreux cas, elle souhaite subtilement encourager le public à toucher l'œuvre et à ressentir une connexion.

### DES LIVRES SANS FRONTIÈRES

En 2022, Isabel Arqués a publié le premier volet de « Beyond Borders », une trilogie de dialogues avec trois femmes artistes, le résultat de son admiration pour leur univers. Dans son premier tome « Beyond Borders – Isabel Miquel Arqués en dialogue avec Karen Blixen », Isabel trace un parallèle entre sa propre vie et celle de l'écrivaine danoise. Isabel Arqués mélange les impressions que lui ont donné la maison de Blixen, son monde, ses romans et sa biographie pour créer une nouvelle histoire tout en images poétiques.

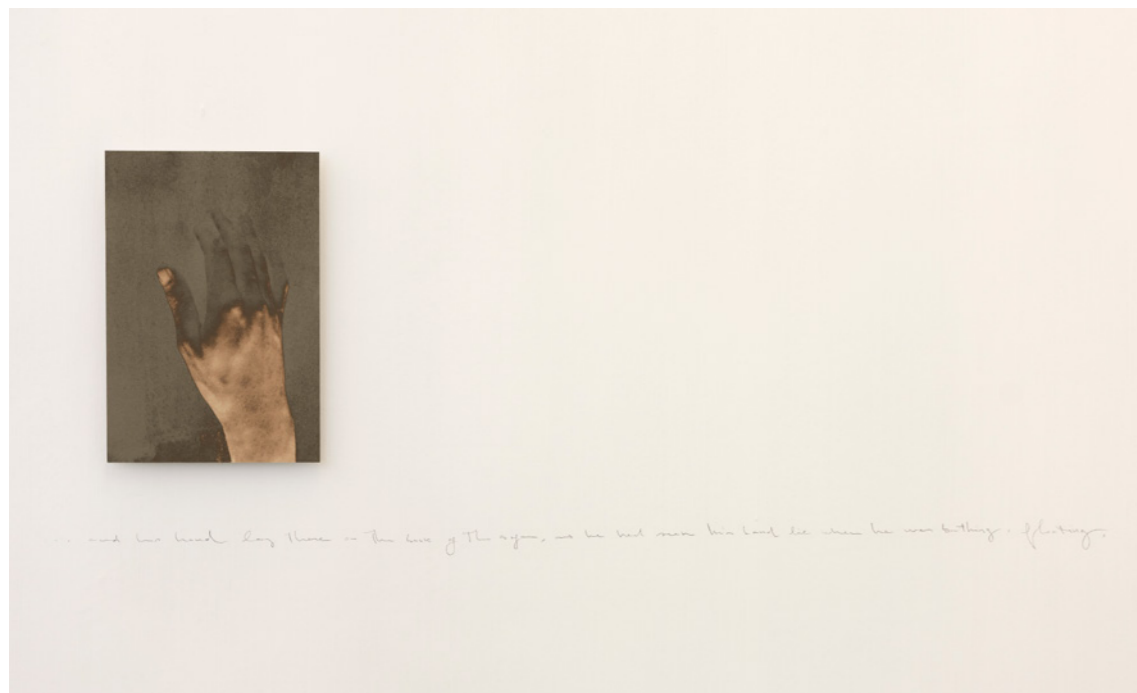


Photo: © David Samyn  
Artwork: © Isabel Miquel Arqués  
Galerie: © grâce à Geukens & De Vil Gallery

# SMALVILLE

men's fashion

Atelier  
**SMALVILLE**  
MADE TO MEASURE

Bij **Smalville** krijg je een winkelbeleving waar je als klant centraal staat. Wij bieden professionele service en kledingadvies uit een uniek en veelzijdig modeaanbod van een vijftigtal merken. Keuze uit o.a. Atelier Noterman, Polo Ralph Lauren, Gant, Hackett,... gecombineerd met een trendy sneaker van Hogan of een classy schoen van Cole Haan. Bovendien past Smalville hemden, pakken of broeken aan op jouw maat in ons eigen naaiatelier.

Bij **Atelier Smalville** zijn er zijn twee mogelijkheden: of je kiest een kostuum uit onze bestaande collectie, onmiddellijk beschikbaar in onze winkel. Of je kiest voor 100% maatwerk, dan leggen we een afspraak vast waarbij alles wordt opgemeten en waarbij de stoffen en accessoires worden gekozen. Enkele weken later voorzien wij een pasmoment voor jouw kostuum dat volledig op maat voor jou werd gemaakt.

### OPEN ZONDAGNAMIDDAGEN

26 NOVEMBER 2023 - 10, 17 EN 24 DECEMBER 2023





THE SUIT IS A MODERN  
GENTLEMAN'S ARMOR  
& WE ARE THE NEW KNIGHTS.



### SMALVILLE / ATELIER SMALVILLE

T 055 21 55 96 / [smalville-oudenaarde@skynet.be](mailto:smalville-oudenaarde@skynet.be) / Nederstraat 65 / 9700 Oudenaarde

[www.smalville.be](http://www.smalville.be) / [www.ateliersmalville.be](http://www.ateliersmalville.be)  

Atelier Noterman / Benvenuto / C.P. Company / Desoto / Drykorn / Gant / Gentiluomo / Hackett / Hogan / Jott / Lacoste / Les Deux Mackage / Mason's / Mc2 Saint Barth / Michael Kors / Parajumpers / Polo Ralph Lauren / Replay / Roberto Ricci / Roberto Vicenti R2Westbrook / Save The Duck / Sartoria Tramarossa / Stenströms / Strellson / Sun68 / Sundek / Thomas Bradley / Xacus / ...



Photo: © David Samyn



Photo: © David Samyn



**ISABEL MIQUEL ARQUÉS**

Née (°1963) à Lleida, en Espagne  
Habite à Anvers depuis 2005  
Photographe d'art, artiste visuelle, écrivaine  
et conteuse

**Informations sur Arqués et son œuvre**

**Site:** [www.isabelmiquelarques.com](http://www.isabelmiquelarques.com)

**E-mail:** [isabelmiquelarques@me.com](mailto:isabelmiquelarques@me.com)

**Instagram:** [isabelmiquelarques](https://www.instagram.com/isabelmiquelarques)

**Galleries**

- Geukens & De Vil - [geukensdevil.com](http://geukensdevil.com)
- Ingrid Deuss - [ingriddeuss.com](http://ingriddeuss.com)

**Éditeur Beyond Borders Trilogy:**

LUDION

[www.ludion.be](http://www.ludion.be)

Cette année, nous découvrons le deuxième volet de la série, « Beyond Borders – Isabel Miquel Arqués en dialogue avec Virginia Woolf », accompagné d'une exposition éloquent. Dans ce deuxième tome, Isabel Arqués capture son admiration pour l'écrivaine Virginia Woolf. Isabel Arqués se reconnaît dans le style d'écriture visuel de Virginia Woolf. C'est ce qui lui donne l'inspiration pour raconter une histoire à travers la photographie expérimentale. Inspirée par le livre « Les Vagues » écrit par Virginia Woolf en 1931, la deuxième partie de « Beyond Borders » est divisée en neuf « vagues » qui rythment la vie de Virginia Woolf. Isabel Arqués crée des images en réponse aux textes de Virginia Woolf, donnant ainsi naissance à un dialogue intime et intrigant entre les deux femmes.

Le troisième dialogue, avec Georgia O'Keeffe, est prévu en 2024. —



**LE SUR  
MESURE**

En investissant dans l'innovation et le savoir-faire, l'entreprise familiale Pouleyn opte résolument pour l'expertise et l'engagement. Pour vous, Pouleyn se profile comme le partenaire idéal pour la concrétisation de votre projet "out of the box". En collaboration avec Pouleyn, votre design intemporel et élégant devient un joyau architectural où chaleur et esthétique vont de pair avec fonctionnalité.

*Pouleyn*

CHASSIS ET PORTES







Une singularité traditionnelle, une forme orientée vers l'avenir.

La MINI 100 % électrique renouvelle son ADN et atteint de nouveaux sommets.



Alors que de nombreuses marques font face à une crise existentielle dans leur transition vers un avenir électrique, la MINI Cooper concilie sans peine histoire, tradition et (r)évolution électrique. La cinquième génération est typique de la MINI, mais parvient brillamment à réinventer l'originale.

SOURCE BMW AG



#### CHARISMATIQUE ET SIMPLE

MINI souhaite devenir une marque 100 % électrique d'ici à 2030, en combinant cette vision d'avenir avec un design authentique. Minimaliste et intuitif, centré sur l'essence de la MINI, il conserve les proportions types de la MINI, notamment les porte-à-faux courts, le capot et l'empattement long contrasté. Une référence classique, donc – mais avec un caractère urbain athlétique et contemporain. L'aura de puissance qui émane d'elle découle de sa simplicité. La face latérale perd sa bande noire pour mieux mettre en valeur la couleur vive de la carrosserie.

#### INTELLIGENTE, PURE ET CHALEUREUSE

L'intérieur aussi se caractérise par un minimalisme délicieux. En mettant l'accent sur l'essentiel, la MINI décline un style spacieux et chaleureux. Les lignes esthétiques et l'ampleur des

sièges avant créent une sensation de modernité et de légèreté, le tout avec un look épuré, grâce au nouveau concept de ruban avec des interrupteurs à bascule. Grâce à la sélection directe des fonctions de conduite, le changement de vitesse devient inutile, ce qui accroît l'espace de rangement dans la console centrale.

L'équipe de conception a privilégié la création d'une expérience agréable. L'écran du poste de pilotage redessiné, le MINI Interaction Unit, a été positionné plus près du conducteur. Son utilisation s'apparente à celle d'un smartphone. Et smart, la MINI l'est sans aucun doute. Saluez-la d'un « Hey MINI ! » pour accéder à votre assistant vocal. Avec le Parking Assistant en mode Explore, vous pouvez également vous garer à l'aide de votre smartphone. La clé ? Vous la prêtez à qui vous voulez grâce à son format digital.

►





#### FAITS ET CHIFFRES

##### MINI COOPER E

**Puissance :**  
135 kW (184 cv)  
**Sprint 0 – 100 km/h:**  
7,3 secondes  
**Autonomie :**  
305 km avec une batterie  
d'une capacité de 40,7 kWh

##### MINI COOPER SE

**Puissance :**  
160 kW (218 cv)  
**Sprint 0 – 100 km/h:**  
6,7 secondes  
**Autonomie :**  
402 km avec une batterie  
d'une capacité de 54,2 kWh



#### UN PLAISIR DE CONDUITE 100 % ÉLECTRIQUE

MINI combine une mobilité zéro émissions et un plaisir de conduite 100 % électrique. Elle est disponible en version Cooper E avec une nouvelle gamme de motorisations, ou en version Cooper SE avec une puissance et une autonomie encore plus élevées. Grâce au système de charge efficace, vous pouvez recharger la batterie de 10 à 80 % en moins de 30 minutes dans une station de charge rapide. Avec l'application MINI, vous gardez tout sous contrôle, même vos économies. Grâce à la navigation active, vous avez par ailleurs la garantie que la batterie à haute tension sera à la température idéale pour une recharge efficace, selon les conditions météorologiques.

**Sleeplife®**  
Voelbaar beter slapen



lattenbodems - boxsprings - matrassen - hoofdkussens - dekbedden - beschermers - bedtextiel

**Sleeplife® Gent** - Rooigemlaan 563 - T. 09 226 17 71

Parking klanten achter winkel, Wielewaalstraat 70-72

**Sleeplife® Gent-Oostakker** - Antwerpsestwg. 1124 - T. 09 355 98 01 Naast afrit R4

**Vlot bereikbaar tijdens de wegenwerken - Gratis shuttledienst, bel ons 09 355 98 01**

**Sleeplife® Kruisem** - Gentssestwg. 56 - T. 09 384 68 36 kruispunt n60 Mc Donalds

**Sleeplife® Maldegem** - Koning Leopoldlaan 20F - T. 050 89 60 70

Info en openingsuren op [sleeplife.be](https://www.sleeplife.be)





# XANTHIPPE

FIRST CLASS TUTORING



Bienvenue dans un domaine paisible & unique !



## Xanthippe First Class Tutoring vous garantit :

- Un accompagnement **personnalisé**, entièrement **adapté au jeune**, toujours **one-to-one** ;
- Un suivi détaillé ;
- Une approche extrêmement **professionnelle**, où la **discrétion** est de mise.

Xanthippe dispose d'une équipe extrêmement motivée de professeurs spécialisés dans leur domaine, qui guide les étudiants du secondaire jusqu'à l'université.

## Est-ce reconnaissable ?

- ✓ Votre enfant rencontre des difficultés avec une ou plusieurs matières à l'école ?
- ✓ A-t-il des **examens de rattrapage** ?
- ✓ A-t-il besoin d'un **soutien supplémentaire** en raison de difficultés d'apprentissage ?
- ✓ Faut-il combler un **déficit de connaissances** ?
- ✓ Ou votre enfant est-il juste un **coquin en bonne santé qui a lâché les rênes** perd maintenant les pédales ?

Des jeunes peuvent également se laisser guider par Xanthippe pour des raisons complètement différentes, comme un séjour à l'étranger, une **douance exceptionnelle**, une **dépression**, des **crises d'angoisse**, un mal-être à l'école ou en général, une **maladie** de longue durée etc. Grâce à notre accompagnement personnalisé, ils pourront affronter leur avenir fier comme un paon.

Si votre enfant n'est plus motivé à l'école, Xanthippe l'aidera à obtenir son diplôme via le **Jury d'examen** de la Communauté flamande, anciennement connu sous le nom de « Jury central ».

Les **étudiants universitaires** bénéficient également de **conseils** et **d'assistance**.



Grâce à ses années d'expérience et à son équipe motivée, Xanthippe pourra peut-être également faire une différence significative pour votre enfant !

## Accompagnement scolaire et personnel strictement individuel et à la carte

Tutorat



Accompagnement en dehors des heures d'école



Examens de rattrapage



Jury d'examen de l'enseignement secondaire (Jury central)



Examen d'entrée pour Médecin, Dentiste et Vétérinaire



Tests d'étalonnage



Coaching d'entreprises

Éducation sur mesure

Physique I  
Online I Hybride  
Blended learning

## We rise by lifting others

La fondatrice, **Hinda Haspeslagh-Boeckx**, une femme aux multiples talents et diplômes universitaires, veille personnellement sur ses « élèves » et est en communication permanente avec le(s) parent(s). La discrétion absolue et son énorme **engagement et amour du métier** lui donnent une approche extrêmement professionnelle et personnelle. Les cours sont toujours individuels. Depuis près d'un **quart de siècle** ce sont ces différents ingrédients qui contribuent à un **taux de réussite très élevé**.

## Notre mission

Aider les jeunes à réussir et les voir repartir **les yeux pétillants**, pleins de **confiance** vers un **avenir brillant**.

Avez-vous des questions ou une certaine incertitude ?  
On vous informera volontiers.



Dorp-West 138, 9080 Lochristi | +32 (0)9 355 51 43 | +32 (0)476 27 28 70  
hinda@xanthippe.be | www.xanthippe.be

Plus d'informations ?  
Visitez notre site web  
ou suivez-nous





”

*Les automobilistes sont principalement concentrés sur le fait de passer du point A au point B, tandis que les motards se concentrent davantage sur l'itinéraire.*

- Dylan Gregoir, Head of Gregoir BMW Motorrad

[dylan.gregoir@gregoir.net.bmw.be](mailto:dylan.gregoir@gregoir.net.bmw.be)



# MAKE LIFE A RIDE

## FREEDOM STARTS HERE

### D'OÙ VIENT CETTE PASSION POUR LES MOTOS ?

« Quand j'étais jeune, je roulais en motocross, un peu partout, tant que c'était permis. La moto m'a donné des souvenirs qui resteront gravés en moi pour toujours, que ce soient les week-ends passés dans les Ardennes sur nos motos ou les camps de dirtbike en France. »

### POURQUOI LES MOTOS ET PAS LES VOITURES ?

« J'aime les deux, mais je dois avouer qu'il y a une différence entre les automobilistes et les motards. Les automobilistes sont principalement concentrés sur le fait de se rendre du point A au point B, tandis que les motards se concentrent davantage sur l'itinéraire. En leurs propres termes : « ce n'est pas la destination qui compte, c'est le voyage ». Les motards planifient aussi souvent leurs vacances autour de sorties sur leurs deux-roues avec un groupe d'amis ou leur partenaire. Et il y a ce lien spécial qui les unit. En attendant l'entretien, par exemple, ils partagent facilement des histoires et des expériences. »

### POURQUOI BMW MOTORRAD ?

« BMW Motorrad se distingue par sa technique, sa technologie et son design. De plus, la marque consacre beaucoup de temps à sa communauté et au style de vie qui l'entoure. Chaque type de moto a par exemple sa propre communauté, sa ligne de vêtements et ses événements correspondants. Par exemple, la ligne Spirit Of GS est axée sur le hors-piste, Soulfuel met l'accent sur l'aspect traditionnel, la ligne Plugged to Life se concentre sur la mobilité urbaine... Mais tous les types ont un point commun, qui est aussi l'aspect le plus important de la marque BMW : le plaisir de conduire à l'état pur. »







En plus de BMW et MINI, Gregoir est fier d'être concessionnaire BMW Motorrad. Votre expert du jour est Dylan Gregoir. Notre manager opérationnel au sein de Gregoir Motorbikes – BMW Motorrad voue une véritable passion à l'automobilité, que ce soit à deux ou quatre roues. Un entretien sur all things bikes !

**QUE PEUT-ON ATTENDRE DE LA MARQUE ?**

« Les mois et les années à venir s'annoncent très intéressants pour BMW Motorrad grâce à de nombreuses nouveautés. Il y a notamment eu le lancement récent de la toute nouvelle R 1300 GS. C'est aussi notre moto la plus vendue sur le marché. En février 2024, nos modèles F 800 GS et F 900 GS Adventure la rejoindront. La nouvelle BMW CE 02 fera également ses débuts. Cette moto entièrement électrique sera disponible en deux variantes : une version 5 kW avec un moteur de 50 cc et une version 11 kW (125 cc). Elles s'adressent toutes les deux à un nouveau public plus jeune. D'autres nouveautés sont prévues plus tard en 2024, notamment des mises à jour d'autres modèles.

**QUELLE EST VOTRE MOTO PRÉFÉRÉE ?**

Pour l'instant, c'est la R 1300 GS. C'est vraiment la moto à tout faire pour moi. Que ce soit pour des trajets longue distance, des aventures tout-terrain ou les trajets domicile-travail, c'est le compagnon idéal.

**COMMENT SE PRÉSENTE L'AVENIR DES DEUX-ROUES ?**

« Je pense que leur avenir est radieux. Avec l'augmentation du trafic, de plus en plus de gens passent leur permis moto, surtout en Belgique. Et comme BMW Motorrad lance un nouveau modèle électrique, je pense et j'espère que cela va encourager plus de gens à passer aux deux-roues. » —



**Betrouwbaar en gedreven, CdF biedt maatwerk in vastgoed.**

**VERKOOP, VERHUUR EN BEHEER**

- U zoekt, wij vinden... van appartement tot kasteel, van opbrengsteigendom tot handelspand,...
- Eigendomsbeheer met hoog rendement

**U WIL VERKOPEN?**

- Gratis realistische schatting van uw eigendom
- Advies op maat

**OM ONS GROEIEND CLIËNTEEL VLOTTER TE BEDIENEN, ZIJN WIJ OP ZOEK NAAR EIGENDOMMEN CONTACTEER ONS VRIJBLIJVEND: 09 233 28 28**



Korenlei 5A ^ 9000 Gent ^ 09 233 28 28 ^ info@cdf.be ^ www.CdF.be  
 Ma tot vrij: 9-12 u en 13-18 u of na afspraak

BIV 502.403



”

BMW Motorrad se distingue par sa technique, sa technologie et son design. La communauté et le style de vie qui l'entoure jouent aussi un rôle important.



FAITS ET CHIFFRES

**BMW R 1300 GS**  
*La star Touring Enduro*

**Puissance nominale :**  
107 kW (145 cv) à 7.750 t/min  
**Vitesse de pointe :**  
plus de 200 km/h  
**Consommation :**  
4,8 l/100 km  
**Cylindrée :**  
1.300 cc  
**Couple maximal :**  
149 Nm à 6.500 t/min.

**F 800 GS (2024)**  
*Le compagnon de vos longues sorties*

**Puissance nominale :**  
64 kW (87 cv) à 6 750 t/min  
**Vitesse de pointe :**  
plus de 190 km/h  
**Consommation :**  
4,3 l/100 km  
**Cylindrée :**  
895 cc  
**Couple maximal :**  
91 Nm à 6 750 t/min

**F 900 GS ADVENTURE (2024)**  
*L'Enduro parfaite*

**Puissance nominale :**  
77 kW (105 cv) à 8 500 t/min  
**Vitesse de pointe :**  
plus de 200 km/h  
**Consommation :**  
4,4 l/100 km  
**Cylindrée :**  
895 cc  
**Couple maximal :**  
93 Nm à 6 750 t/min

**BMW CE 02 (2024)**  
*L'eParkourer cool pour les villes*

**Puissance maximale :**  
11 kW (15 cv)  
**Puissance nominale :**  
6 kW (8 cv)  
**Vitesse maximale :**  
95 km/h  
**Autonomie :**  
90 km (version 11 kW, selon le WMTC)  
**Couple maximal :**  
55 Nm



terrazza.  
latem

Maenhoutstraat 1, 9830 Sint-Martens-Latem

+32 (0) 9 383 76 67 • ouvert 7 sur 7

[www.terrazzalatem.com](http://www.terrazzalatem.com)



# INSPIRED BY DESIRE



Moderne et cependant accueillant. Classique, avec une touche ludique. Un design intérieur emblématique. Après des années de succès international, CAMERICH vient révolutionner le monde du mobilier et de l'aménagement d'intérieur en Europe. Laissez-vous séduire par le minimalisme luxueux pour des intérieurs modernes et classiques.

PHOTOS CAMERICH, DESIGNER HAIFENG SHI



Après avoir conquis le cœur des designers sur le marché international, CAMERICH a ouvert son premier showroom à Anvers il y a quelques années. Depuis 1997, cette marque produit des meubles uniques qui rehaussent les intérieurs modernes. D'emblée, ses showrooms ont conquis les grandes capitales du monde.

## UNE ÉLÉGANCE INTEMPORELLE

Les designs de meubles raffinés de CAMERICH mettent en valeur l'élégance des maisons de ville. Des lignes épurées mais audacieuses, une exécution qui privilégie le confort et la qualité : ses meubles et accessoires trouvent leur place tant dans les intérieurs modernes que dans les ambiances plus classiques..

## SYNERGIE CRÉATIVE

Créativité et inspiration vont de pair chez CAMERICH, à la fois dans la conception des meubles et au niveau de la vision globale de la marque. Pour alimenter sa vision, CAMERICH collabore régulièrement avec des

talents de renom issus de tous les secteurs. Parmi eux, le Portugais Álvaro Siza, l'un des architectes modernes les plus influents, a signé le concept des stands CAMERICH qui brillent aux salons du design dans le monde entier, ainsi que la table Castanha et les chaises Baiana. Francesco Favaretto, né à Padoue en Italie en 1983, est le principal créateur de la table de salon et à manger Spin et de la chaise Wing. Favaretto & Partners soutient et incarne les principes du Design for All, une déclaration acceptée par la Commission européenne et promue par l'IIDD (Italian Institute Design Disability, aujourd'hui connu sous le nom de DFA Italy). Wang Peiyi, un pionnier dans le monde chinois de

la mode, a été le cerveau derrière les uniformes uniques des employés, notamment dans le flagship store CAMERICH de Pékin.

La collaboration la plus connue en Belgique est celle avec le concepteur de produits Axel Enthoven. L'artiste anversois, qui a également conçu des produits pour Air France, De Sede et Samsonite, a été l'un des fondateurs de la série East-West, une collection minimaliste de fauteuils et de canapés typiques de CAMERICH. Ce qui rend ce canapé unique, c'est son caractère modulaire, qui permet une infinité de variantes avec des éléments à une, deux ou trois places.

►







### LE NUMÉRIQUE D'ABORD

Poussée par sa volonté d'innover, CAMERICH est l'une des rares marques de meubles haut de gamme au monde dotée d'une boutique en ligne très avancée, conçue par OWOW. Les particuliers, les architectes d'intérieur, les designers et les constructeurs peuvent y découvrir, configurer et concevoir la maison contemporaine de leurs rêves, entièrement en ligne.

Pour en savoir plus, rendez-vous sur [www.camerich.eu](http://www.camerich.eu)





”

«Créativité et inspiration vont de pair chez CAMERICH, dans la conception des meubles comme la vision plus globale de la marque.

- Bart Schelfhout  
Head of Customer Experience ambassadeur de la marque pour CAMERICH Europe

[bart.schelfhout@camerich.eu](mailto:bart.schelfhout@camerich.eu)



### LE SOUCI DE LA VIE JUSQUE DANS LES MOINDRES DÉTAILS

CAMERICH n'est pas une marque de meubles ordinaire. Elle reste fidèle à son identité profonde. Elle associe le minimalisme à des expériences de très haute qualité. CAMERICH limite ses collections à des pièces exclusives et magnifiques, s'opposant résolument aux ventes de design sans but. En effet, un design durable doit aller de pair avec des relations durables avec ses clients. Vous trouverez ses pièces exclusives dans des maisons inspirantes, des projets commerciaux, des hôtels et

restaurants, des galeries d'art, des bâtiments publics et d'autres lieux à travers le monde. À Pékin, le flagship store de la BMW 5S a été aménagé en partenariat avec CAMERICH : une belle interprétation du plus grand centre BMW au monde, conçue par PEI Architects. Toujours en Chine, l'hôtel Haiyi Sailing Hotel a récemment ouvert dans la ville côtière de Qingdao. CAMERICH y apporte une touche subtile de convivialité dans le hall d'entrée et le bar. Un endroit magnifique qui vaut le détour. —

## CAMERICH

### CAMERICH EUROPE

Kasteel Diependael  
Tervuursesteenweg 511  
1982 Elewijt, Belgique

[welcome@camerich.eu](mailto:welcome@camerich.eu)  
T. +32 2 474 04 76

[www.camerich.eu](http://www.camerich.eu)





KASTEEL  
DIEPENDAEL

## UNE LÉGENDE BELGE RÉINVENTÉE

Entrez dans le luxe au **Château Diependael**, que **Gregoir** est en train de moderniser. En tant que future scène européenne de la **collection de meubles de CAMERICH**, le château est actuellement en train d'être rénové de fond en comble.

Initialement construit en 1740 comme pavillon de chasse, Diependael a été modernisé une première fois en 1891 pour devenir un domaine élégant avec trois propriétés et des jardins d'eau. Situé au cœur commercial de la Flandre, Diependael est devenu un havre de luxe et un lieu très prisé pour l'organisation d'événements.

Rénové dans le style de Gregoir, le Château Diependael sera bientôt rouvert en grande pompe pour devenir le salon de réseautage le plus convoité près de la capitale de l'Europe.

Ouverture au printemps 2024







## Efficacité énergétique et durable pour construire et rénover.

Plus que jamais, l'utilisation durable de l'énergie occupe une place importante dans les projets de construction ou de rénovation. Économiser l'énergie de la bonne manière a des implications sur divers aspects du processus de construction. Pensez à l'isolation, au chauffage, à la ventilation, à l'éclairage...

Une grande rénovation énergétique est une excellente idée. Mais qu'est-ce que cela signifie réellement ? Comment abordons-nous cela et quel est l'impact sur votre budget ?

Une isolation optimale et une installation technique performante pour le chauffage et le refroidissement garantissent plus de confort tout en économisant de l'énergie. Builthings possède les connaissances nécessaires pour vous conseiller et vous guider, avec précision.

Builthings vous aide à faire l'étude et analyse les possibilités. L'ensemble du processus de rénovation est soigneusement planifié et surveillé pour vous.

**Contactez-nous, sans engagement, pour plus d'information.**

© ARPA architecten | Fortum Vastgoed | Fotografie: Alt.be





# Une gestion intégrée avec une démarche QHSE sur mesure

DÉCOUVREZ LA VISION ET LES SERVICES DE PREVOM

Dans le monde toujours plus complexe de la QHSE (Quality, Health, Safety and Environment), trouver un partenaire fiable pour une gestion intégrée est tout un défi. Fondé il y a 4 ans et demi par Tim Claes et Stijn De Laet, Prevom propose une gestion intégrée de la coordination environnementale, de la prévention des incendies, de la prévention générale, des formations, de l'implémentation ISO et VCA et du sourcing de projets. Aujourd'hui, Prevom est devenu un partenaire réputé grâce à ses 35 collaborateurs et ses grandes ambitions. Nous nous sommes entretenus avec Tim et Stijn pour discuter de leur vision et de leurs services.

[www.prevom.be](http://www.prevom.be)

**PREVOM**



## COMMENT PREVOM SE DISTINGUE-T-IL DANS LE SECTEUR TRÈS COMPÉTITIF DE LA QHSE ?

**Tim :** « Si Prevom est unique, c'est grâce à notre gestion intégrée. Nous ne nous limitons pas à des éléments QHSE isolés, mais nous les intégrons dans une approche globale cohérente. Nous parvenons ainsi à nous charger de l'ensemble des tâches liées à la QHSE pour les entreprises. Notre méthode de travail y gagne aussi en efficacité et en efficacité. Nous avons conscience que chaque entreprise est unique, c'est pourquoi nos services sont flexibles et adaptables pour répondre à tous leurs besoins. »

## QUELLE EST L'ÉTENDUE DE VOTRE OFFRE ET QUELS SERVICES PROPOSEZ-VOUS ?

**Stijn :** « Notre offre de services est très étendue. Nous mettons notamment l'accent sur la coordination environnementale. À ce titre, nous aidons les entreprises à rendre leurs opérations plus écologiques et plus durables. La prévention des incendies est un autre domaine d'expertise

crucial où nous proposons plusieurs services, de l'analyse de risques à la mise en place de mesures préventives. En outre, nous offrons des services de prévention générale et des formations. Par ailleurs, nous aidons les entreprises à mettre en place des normes ISO et VCA. À travers nos services de sourcing de projets, nous mettons nos connaissances et nos compétences à la disposition de nos clients, afin qu'ils puissent se concentrer sur leur cœur de métier. »

## QUEL A ÉTÉ LE PARCOURS DE PREVOM DEPUIS SA CRÉATION IL Y A 4 ANS ET DEMI ?

**Tim :** « D'une petite équipe à nos débuts, nous sommes devenus une entreprise qui compte pas moins de 35 professionnels dévoués. Notre croissance remarquable témoigne de notre engagement et de notre expertise. Elle ne se mesure pas uniquement par le nombre de nos collaborateurs, mais aussi à l'aune de l'étendue et de l'exhaustivité de nos services. Notre ambition est sans limites : nous visons sans cesse à étendre et à améliorer notre prestation de services. »

## QUEL REGARD PORTEZ-VOUS SUR LE CADRE LÉGAL ACTUEL ?

**Stijn :** « C'est un point important. En Belgique, les entreprises à partir de 20 travailleurs sont légalement tenues d'avoir un conseiller en prévention. Cette réglementation est essentielle pour la sécurité et la protection de la santé au travail. Chez Prevom, nous aidons les entreprises à respecter ces obligations légales, mais aussi à rendre leur environnement de travail plus sûr et plus sain de manière proactive. Grâce à notre expertise, nous sommes en mesure de conseiller et d'accompagner les entreprises dans cette tâche importante. »



## À QUOI PEUVENT S'ATTENDRE LES CLIENTS POTENTIELS QUI ENVISAGENT UNE COLLABORATION AVEC PREVOM ?

**Tim :** « Les clients qui choisissent Prevom peuvent compter sur un service entièrement adapté à leurs besoins uniques. Nous ne nous considérons pas seulement comme des conseillers, mais aussi et surtout comme des partenaires. Cela signifie que nous nous penchons vraiment sur chaque entreprise, afin de comprendre ses défis spécifiques et de proposer des solutions sur mesure. Nos clients apprécient notre approche pragmatique et le fait que nous fassions toujours un pas de plus, voire deux, pour répondre pleinement à leurs besoins en matière de QHSE ! »

## COMMENT LES ENTREPRISES INTÉRESSÉES PEUVENT-ELLES VOUS CONTACTER ?

**Stijn :** « Nous sommes facilement accessibles. Les entreprises intéressées par nos services peuvent nous contacter via notre site Internet, par téléphone ou par e-mail. Nous sommes toujours disponibles pour un entretien exploratoire sans engagement, afin d'envisager ensemble la meilleure façon de collaborer avec une valeur ajoutée.

Nous nous réjouissons de discuter avec chaque client de la façon dont nous pouvons écrire ensemble un nouveau chapitre de son histoire ! »



# Une culture d'entreprise qui a de l'avenir

LES BUREAUX HYBRIDES D'AUJOURD'HUI ET DE DEMAIN

Pour chaque organisation, la réussite continue à dépendre de la qualité des contacts entre les collaborateurs. Grâce aux solutions de bureau flexibles et permanentes de BLOOMZ Offices, les entrepreneurs, les start-ups et les entreprises peuvent opter pour une stratégie adaptée au monde du travail hybride d'aujourd'hui et de demain. Vos bureaux définissent votre culture d'entreprise, le travail d'équipe au sein de votre organisation et le niveau d'engagement. Optez pour un hub dont le design donnera à vos collaborateurs la sensation de faire partie d'un tout et qui encourage l'innovation, la créativité et l'esprit communautaire.

[www.bloomz-offices.com](http://www.bloomz-offices.com)

## FAITES PROSPÉRER VOTRE ENTREPRISE

Non ! Les bureaux n'appartiennent pas au passé. Et tout le monde ne veut pas travailler seul chez soi, sans contacts humains. Avec les solutions de bureau flexibles et permanentes de BLOOMZ Offices, les entrepreneurs, les start-ups et les entreprises peuvent repenser leur stratégie. Vos espaces de bureaux contribuent à définir votre culture d'entreprise, le réseautage et le travail d'équipe au sein de votre organisation. Optez pour un hub dont le design donnera à vos collaborateurs la sensation de faire partie d'un tout et qui encourage l'innovation, la créativité et l'esprit communautaire.

## LES ENTREPRISES UNIQUES MÉRITENT UNE APPROCHE UNIQUE

« Je dirige BLOOMZ depuis 7 ans sur le modèle d'une communauté moderne. Chaque entreprise est unique. C'est pour cela que

contrairement à d'autres solutions de bureaux, nous ne proposons pas de solution toute faite. La personnalisation est la clé », souligne Marie-Caroline Lenaerts. « Nos clients font partie de notre communauté. Chaque jour, nous travaillons ensemble pour répondre à leurs besoins fonctionnels. Ils peuvent ainsi se consacrer à l'essentiel : la gestion de leur entreprise. Une relation de confiance personnelle et un lien authentique : ce sont les clés pour construire des partenariats durables. »

## L'ATTENTION AU BIEN-ÊTRE

« Chez BLOOMZ, nous privilégions aussi le bien-être de chacune et de chacun. Surtout dans les périodes difficiles, il est essentiel de préserver un équilibre entre le travail et la vie privée. Nous avons la conviction que l'attention portée au bien-être contribue au succès professionnel. C'est pourquoi nous offrons des installations qui y sont dédiées.

**bloomz**  
flexible workspaces for smart people



Par exemple, nos membres ont gratuitement accès à des salles de sport tout équipées et peuvent participer à des cours de spinning, de BBB, de yoga et de crossfit. Une esthéticienne se rend au bureau toutes les 3 semaines et nous avons aussi un service de repassage, de nettoyage à sec, de car wash et bien plus encore. »

« Nous croyons au potentiel des connexions humaines. Nous nous efforçons de créer une ambiance favorable aux nouvelles idées et aux nouveaux partenariats, pour que le succès devienne une entreprise commune à tous », conclut Marie-Caroline Lenaerts.

## QUELQUES PENSÉES POUR LES FUTURES FEMMES LEADERS

En tant que jeune femme entrepreneure et mère de trois jeunes enfants, Marie-Caroline a quelques conseils importants pour les futures femmes leaders.

1. Soyez sûre de vous... quoi qu'il arrive. Et si vous ne l'êtes pas, trouvez un-e ami-e fiable avec qui échanger. Mais surtout, ne renoncez jamais.
2. Faites confiance à votre instinct. Personne ne vous connaît mieux que vous-même.
3. Construisez-vous un réseau de soutien... et entourez-vous de personnes qui vous soutiennent. Mais aussi de personnes qui vous poussent à donner le meilleur de vous-même.
4. Sachez ce que vous ne voulez pas... osez parfois prendre du recul. Pour citer le dalaï-lama, il peut arriver que ne pas obtenir ce que vous voulez soit une chance incroyable.
5. N'ayez pas peur d'échouer... cela arrive à tout le monde ! Faites l'expérience de ce que la vie a de bon et de mauvais. Vous savourerez d'autant plus vos réussites.



Marie-Caroline Lenaerts



# LA COURSE AU SOMMET DES E-BIKES

## L'AVENIR A DEUX ROUES

Les vélos électriques se sont lancés à la conquête du paysage de la mobilité ! L'expert e-bike de Gregoir, Dieter Rottier, guide les clients à travers le monde relativement nouveau des vélos électriques. « Les voitures de société seront remplacées par des vélos de société. »

SOURCE BMW AG

### L'INDUSTRIE DU VÉLO ÉLECTRIQUE EST PLUS PROSPÈRE QUE JAMAIS. QUELLES TENDANCES SE DÉGAGENT EN 2024 ?

« En gagnant en popularité, les vélos électriques ont aussi vu leurs prix augmenter. Nous nous attendons à ce que de nombreux fabricants misent sur la production d'e-bikes abordables d'ici 2024. Il est certainement possible de trouver un bon e-bike à moins de 2 000 euros, mais vous devrez faire des concessions sur la finition et la possibilité de remplacer des pièces. Cette philosophie n'a rien de surprenant en soi. Le but est de faire en sorte que tout le monde passe au vélo électrique.

Ce qui nous amène à une deuxième tendance : celle de l'e-bike tout-terrain pour tout le monde. Ce vélo électrique est équipé d'un moteur central et d'une batterie intégrée, de freins à disque et des dernières technologies, comme un écran couleur et une app dédiée. Le prix de ces vélos augmente pour deux raisons : d'une part, en raison de la hausse des prix des matières premières et d'autre part, parce qu'il s'agit d'équipements de haute qualité et de la toute dernière technologie de moteurs et de batteries. De ce fait, ils ont une puissance plus élevée et une plus grande autonomie.

De plus, les vélos électriques dernière génération sont équipés d'un changement de vitesse automatique, ce qui augmente encore le confort du cycliste.

Une dernière tendance qui se fait jour est l'élargissement des pneus. Des pneus plus larges améliorent la sécurité et l'équilibre du vélo. »

### QUELLES SONT LES MARQUES QUI SE DISTINGUENT SELON VOUS ?

« Ce sont Specialized et Cannondale. Depuis 1974, Specialized est fabriqué par et pour les cyclistes et a beaucoup contribué à l'innovation et aux développements de nouvelles fonctionnalités. Par exemple, Specialized est le premier fabricant de VTT et l'un des premiers à avoir utilisé du carbone. Specialized pense aussi à l'homme et à la société. C'est l'entreprise à l'origine d'Outride, une association qui œuvre en faveur des enfants qui ont des difficultés de concentration à l'école. Le vélo peut changer la vie, Specialized le sait. Pour Gregoir, son engagement se traduit par un service après-vente rapide et efficace. Si vous recherchez la meilleure qualité à un prix abordable, la marque Specialized est faite pour vous !

►



”

*Il y a de fortes chances que la plupart des fabricants mettent fin à la production de vélos mécaniques, à l'exception des vélos de course et des VTT.*



Cannondale est une marque américaine de vélos qui est présente sur le marché depuis 1971. Aujourd'hui, elle appartient à Pon Holdings, une société néerlandaise qui n'est autre que le plus grand fabricant de vélos au monde. Cette marque est née d'une vision, celle que le marché traditionnel des vélos pouvait être amélioré et transformé.

Cannondale reste un pionnier en matière de développement – la fourche avant à un seul fourreau en est un parfait exemple – et se spécialise dans les vélos de sport. »

**QUEL EST VOTRE MODÈLE PRÉFÉRÉ ?**

« En ce moment, mon vélo préféré est le Specialized Tero X 6.0 de couleur Onyx Red.

Selon moi, c'est la combinaison parfaite entre un vélo fait pour les déplacements domicile-travail et un vélo destiné à une utilisation tout-terrain. Avec l'un des moteurs les plus puissants du marché et sa batterie de 710 Wh, vous pouvez faire pratiquement n'importe quel trajet. »



► **Prestige M48**

Prestige reveals the unique model in their alluring M-Line catamaran series. With its captivating and distinctive features, unmatched in its segment, the M48 offers a sense of freedom and stability, perfect for indulging serene moments at sea.



**LENGERS YACHTS BELGIUM** | Exclusive dealer Prestige Belgium  
 Philippe Van de Ryse (sales director Belgium)  
 780 ZEEDIJK | KNOKKE-LE-ZOUTE | BELGIUM | +32 475 259 231  
 The Netherlands \* Germany \* Belgium \* Spain \* Scandinavia  
 INFO@LENGERSYACHTS.COM | LENGERSYACHTS.COM



”

*Le but des fabricants de vélos est de faire passer tout le monde au vélo électrique.*

- Dieter Rottier  
expert e-bike Gregoir

[Dieter.Rottier@gregoir.net.bmw.be](mailto:Dieter.Rottier@gregoir.net.bmw.be)



**COMMENT VOYEZ-VOUS L'AVENIR DES VÉLOS ÉLECTRIQUES DANS NOTRE PAYS ?**

« Depuis l'introduction du leasing de vélos, the sky is the limit ! De nombreux experts s'attendent à ce que la tendance s'inverse au niveau de la proportion de vélos de société par rapport aux voitures de société. On compte actuellement quelque 600 000 voitures de société en circulation, contre 120 000 vélos en leasing. Si la tendance actuelle se poursuit jusqu'en 2030, nous pensons qu'il y aura beaucoup plus de vélos que de voitures de société. Tout dépendra de la fiscalité automobile, qui évolue sans cesse.

Pour le reste, les fabricants de vélos se concentrent actuellement sur les e-bikes pour les trajets domicile-travail. Et cette tendance n'est pas près de changer. Il y a même de fortes chances que la plupart des fabricants mettent fin à la production de vélos mécaniques, à l'exception des vélos de course et des VTT. Beaucoup d'acteurs du marché pensent que la mobilité à deux roues pourrait devenir le moyen de transport principal à l'avenir. » —



Bescherm  
wat waardevol is



Jij - veilig in je wagen



Jij, die houdt van veiligheid en kwaliteit. Wij hebben elkaar hier ontmoet. Want wij hebben wel wat gemeen.

Je wagen - veilig bij jou

Ook voor je woning of bedrijf vind je veiligheid belangrijk. Je wagen is je dierbaar maar vooral ook de mensen rondom jou. Daarom wil je niets aan het toeval overlaten.

Wij - helpen jou daar graag bij

Met onze beveiligingsoplossingen bescherm je wat waardevol is. Tegen inbraak, diefstal en brand. Contacteer ons vrijblijvend.

052 22 21 35  
info@inbraakveilig.be



**INBRAAKVEILIG**  
BEVEILIGING | SLOTENMAKER

[www.inbraakveilig.be](http://www.inbraakveilig.be)

Inbraakveilig Group | met filialen in Gent, Dendermonde, Ninove, Lot en Knokke-Heist  
Vergund voor het plaatsen van alarmsystemen | Vergund voor het plaatsen van camerabewaking  
BE 0660.598.308



# Motorrijder: l'envie de rouler

Une expérience totale pour les passionnés de motos. Avec le magazine Motorrijder, prenez chaque mois votre dose de moments feel good. Édité treize fois par an, le magazine Motorrijder transporte ses lecteurs aux quatre coins du monde de la moto. Treize, car en février paraît aussi le guide d'achat annuel, un ouvrage de référence complet qui rassemble tout ce qui se fait de mieux sur le marché du Benelux !

[www.motorrijder.be](http://www.motorrijder.be)

**MOTOR  
RIJDER**  
ONAFHANKELIJK MAANDBLAAD SINDS 1980

Si vous aimez comparer les modèles, le Guide d'achat sera votre compagnon indispensable pour rêver pendant les mois d'hiver. Vous y trouverez des fiches techniques, les points forts et points faibles de chaque modèle, ainsi que des tests des nouveautés. Au printemps, passez à la vitesse supérieure avec le Toeren Special, une édition spéciale pour faire le plein d'itinéraires concoctés par des experts. Et avec l'arrivée de l'automne, de la pluie et des pistes boueuses, Motorrijder propose l'Allround Special, un numéro spécial dédié aux passionnés de moto tout-terrain.

## DES EXPÉRIENCES DE CONDUITE POUR S'ÉVADER

Passion motos, chaque premier vendredi du mois. Et pour ne rien manquer, prenez aussi la route du numérique vers les plateformes en ligne. Sur [motorrijder.be](http://motorrijder.be), vous trouverez les dernières actualités du monde de la moto, des expériences de conduite pour vous évader, des itinéraires planifiés par des experts et bien plus encore. Sur Instagram et Facebook, vous découvrirez les coulisses des tests et des trajets. Vous êtes de celles et ceux qui sont intarissables sur le sujet des motos

et qui peuvent en entendre parler toute la journée ? Suivez le podcast mensuel de Motorrijder. Des experts y approfondissent l'actualité du monde de la moto et le plaisir de conduite qui nous unit. Vous avez assez lu ou écouté ? C'est probablement parce que vous avez une envie irrésistible d'enfourcher votre moto !

## DES ANALYSES D'EXPERTS SANS DÉTOURS

Des journalistes de moto chevronnés, avec de nombreux kilomètres au compteur, sont partis à l'aventure au guidon de la BMW R 1300 GS pour un test longue durée. De nombreux kilomètres où les accessoires sont mis à l'épreuve. L'objectif ? Comparer la GS – qui reste la référence dans son segment – avec ses concurrents, franchement mais honnêtement. En collaboration avec deux partenaires fidèles, Motorrijder organise chaque année le Ghent Motor Event, le plus grand événement de test-ride en Flandre. L'organisation loue le circuit de Zolder pour un authentique Nineties Superbike Day. Envie de vivre deux jours inoubliables à moto ? Chaque année, un nombre limité de lecteurs partent en balade pendant l'Ultiem Toer Event. Un événement qui s'adresse aux vrais puristes de la moto.



Motorrijder est un magazine indépendant depuis 1980. Il est disponible chez les marchands de journaux, dans les supermarchés et via la boutique en ligne. Sur [motorrijder.be](http://motorrijder.be), vous trouverez aussi des numéros uniques, des abonnements à prix très avantageux, des goodies et des livres.



# PIETER DE TROYER

## et son Bachtekerke

Le sud de la Flandre a pris ses quartiers à Bachte-Maria-Leerne. Le restaurant idyllique Bachtekerke est situé entre la pittoresque place du village et de la Lys. Il fait la fierté de l'ancien chef privé Pieter De Troyer et de son épouse Violaine. Après avoir fourbi ses armes en France et en Espagne, il a ouvert son premier restaurant en 2018. Et la réussite fut directement au rendez-vous, comme en témoigne son score de 14/20 au Gault&Millau et le titre de « Terrasse de l'année ».

TEXTE EVELYNN VERCAEMST | PHOTOS BACHTEKERKE



**PIETER DE TROYER**

Âge : 41 ans

Lieu de naissance : Saint-Nicolas

Plat préféré : bar en croûte de sel

Musique en cuisinant : estivale et lounge, tant qu'il y a du beat

### EN 2018, CETTE TERRASSE A ÉTÉ ÉLUE TERRASSE DE L'ANNÉE PAR GAULT&MILLAU.

De Troyer : « Nous n'étions pas ouverts depuis très longtemps, donc c'était un peu une surprise. Un cadeau du ciel, devrais-je dire. Nous venons de nous lancer, donc une telle récompense est vraiment encourageante. C'est la confirmation que les gens aiment être ici, et c'est notre principale préoccupation. Nous n'oublions pas l'intérieur que nous essayons aussi de rendre le plus agréable possible. En Belgique, on ne peut malheureusement pas s'installer dehors tout le temps, alors nous investissons dans les deux. Nous voulons offrir une expérience totale. »

### D'OÙ VIENT LE NOM BACHTEKERKE ?

De Troyer : « C'est très simple : le restaurant est situé dans la Bachtekerkstraat. Dans notre quête du nom parfait, nos recherches nous ont parfois menés très loin, alors qu'au final, c'est ce nom qui convient le mieux. "Bachtekerke" fait écho à l'ambiance du village, il est reconnaissable. Ce nom modeste est parfaitement possible ici. Ce serait différent dans une grande ville. »

### IL Y A QUELQUES ANNÉES, CE LIEU ACCUEILLAIT LE RESTAURANT D'OUDE LEIE. COMMENT AVEZ-VOUS ATTERRI ICI ?

De Troyer : Je savais qu'il allait se libérer. Lorsque je suis entré pour la première fois, j'ai tout de suite perçu le potentiel du lieu. Le bâtiment et l'étang offraient de nombreuses possibilités, mais elles n'étaient pas encore exploitées. Nous avons par exemple transformé les dépendances le long de l'eau en terrasses en cascades, où l'on peut dîner confortablement sous un auvent. En été, on se croirait vraiment dans le Sud, confortablement installé sur une terrasse dans une ruelle ensoleillée. »

### DIRIEZ-VOUS QUE CETTE EXPÉRIENCE EST TYPIQUE DE BACHTEKERKE ?

De Troyer : « Absolument. Les gens aiment venir au restaurant et espèrent y passer un après-midi ou une soirée de détente. Cela va au-delà de la nourriture. Attention, la cuisine, c'est la base. Ne vous méprenez pas. Nous travaillons exclusivement avec des produits frais et corrects. Des ingrédients de qualité supérieure, sans trop de chichis : je peux dire que c'est la formule de notre succès. L'expérience totale vient en supplément, mais c'est un aspect auquel nous accordons énormément d'importance. L'accueil et le service y occupent une place essentielle. Les clients sont vraiment les bienvenus et ils le ressentent. Violaine, mon épouse, les sert tous avec la même gentillesse. C'est vraiment la reine de l'accueil, si vous voulez mon avis (rires). »



”

*Le partage est le moyen idéal de tester un plat que vous ne connaissez pas.*



**CERTAINES TENDANCES ALIMENTAIRES SE DÉGAGENT-ELLES SELON VOUS ?**

De Troyer : « Le partage gagne réellement en popularité ces dernières années. Pouvoir goûter plusieurs plats, ça plaît toujours. Les gens goûtent alors plus facilement des plats qu'ils ne connaissent pas. Le concept de partage convient également bien à notre cuisine, qui marie les influences franco-espagnoles et la cuisine méditerranéenne. »



**À VENDRE**

**GAND | Kleindokkaai Project Bollard**

Appartements neufs de qualité, espaces commerciaux et bureaux



**À VENDRE**

**DESTELBERGEN | Centre Project Nelson**

Appartements contemporains & espaces commerciaux



**À VENDRE**

**GAND | Coupure Droite**

Appartements de luxe uniques & bureau situés à un emplacement privilégié

**KENSINGTON**

Investir sans soucis dans l'immobilier résidentiel.

info@kensington.be | www.kensington.be

0800/99.456  
7 jours sur 7

Plus d'info sur:







**BACHTEKERKE**

Bachtekerkstraat 9,  
9800 Bachte-Maria-Leerne

Infos et réservations :  
T. 09/273 53 00 | info@bachtekerke.be

[www.bachtekerke.be](http://www.bachtekerke.be)

**QUELS SONT VOS PROJETS  
POUR L'AVENIR DE  
BACHTEKERKE ? UNE ÉTOILE  
MICHELIN PEUT-ÊTRE ?**

De Troyer : « Ça ne fait certainement pas partie de mes objectifs. J'ai 41 ans aujourd'hui, la convivialité prime. Je ne recherche pas le stress d'un prix culinaire. L'objectif principal est de faire de notre restaurant le meilleur qu'il puisse être, tout en préservant son identité. Nous ne relèverons pas le niveau, mais nous continuerons à évoluer. Notre amélioration personnelle est un processus continu. Les jeunes chefs nous empêchent de nous reposer sur nos lauriers. Il est très intéressant de découvrir de nouvelles techniques et de se les approprier.

Continuer longtemps à inspirer et à être inspiré, c'est le plus important pour moi. » —

*David's Hof*

*Premium flowers*

*Open 7/7*

*Same day delivery 7/7*

*Specialized in roses since 1997*

[www.davidshof.com](http://www.davidshof.com)



Wereldtentoonstellingslaan 70, 1083 Brussel | 02 428.83.14 | info@davidshof.com | www.davidshof.com





UN INVESTISSEMENT RAYONNANT :  
FAITES CONFIANCE À LA QUALITÉ ALLEMANDE  
POUR VOS PANNEAUX SOLAIRES



**PROMO**

**+ MANAGER FLEX GRATUIT**  
LORS DE L'INSTALLATION  
D'UNE BATTERIE DOMESTIQUE

offre valable jusqu'au 31/12/2024.

**EnergieWest.be**  
more than only solar

Oostendesteenweg 149 | 8480 ICHTEGEM  
☎ 059 30 83 67 | 🌐 www.energiwest.be

Demandez votre  
devis gratuit



## SOLAR CARPORTS

TRANSFORMEZ VOTRE PLACE DE PARKING EN UNE  
CENTRALE ÉNERGÉTIQUE ÉCOLOGIQUE ET ESTHÉTIQUE

30 YEARS SINCE 1993



**SOLARWATT®**



Les carports solaires d'EnergieWest sont équipés de panneaux solaires de haute qualité de Solarwatt, une marque allemande de première qualité. Avec son cadre d'un noir profond, ses bandes cachées et ses cellules noires, ce panneau solaire dégage une élégance. Mais il y a plus que son aspect éblouissant.

À l'arrière de ce panneau, de l'énergie est également générée, exploitant chaque rayon de soleil.

Que rend ce panneau solaire si spécial? Les cellules solaires sont intégrées dans un composite verre-verre, les rendant pratiquement indestructibles. Elles défient sans effort toutes les conditions météorologiques et les contraintes mécaniques.

Le résultat? Solarwatt peut offrir en toute confiance une garantie de 30 ans.

En plus de nos produits existants tels que les panneaux solaires, les batteries domestiques et les bornes de recharge, nous sommes ravis de vous informer que nous sommes désormais également fiers distributeurs de carports solaires fabriqués en Belgique.

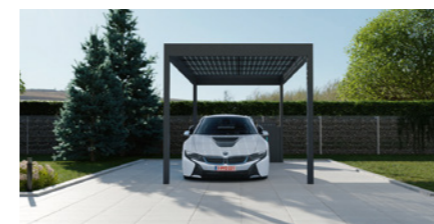
### Que rend les carports solaires d' EnergieWest si spéciaux ?

Ils ne présentent pas seulement un design esthétiquement attrayant, mais ils sont également particulièrement rentables.

EnergieWest a soigneusement sélectionné des partenaires européens selon des critères de qualité stricts, de la structure à l'installation des panneaux solaires.

Que vous souhaiteriez enrichir votre maison en énergie durable en tant que particulier ou que vous soyez un chef d'entreprise à la recherche de solutions innovantes, ces carports offrent polyvalence et durabilité. Travaillons ensemble pour un avenir plus vert. Découvrez dès aujourd'hui comment les carports solaires d'EnergieWest peuvent répondre à vos besoins énergétiques !

## NOS MODÈLES DE CARPORT POUR PARTICULIERS



**1 PLACE**  
377 X 541 cm

Largeur entre les poteaux de la zone de stationnement : 3,49 m

10 panneaux solaires en verre-verre Solarwatt



**2 PLACES**  
557 X 541 cm

Largeur entre les poteaux de la zone de stationnement 5,28 m

15 panneaux solaires en verre-verre Solarwatt



**3 PLACES**  
934 X 541 cm

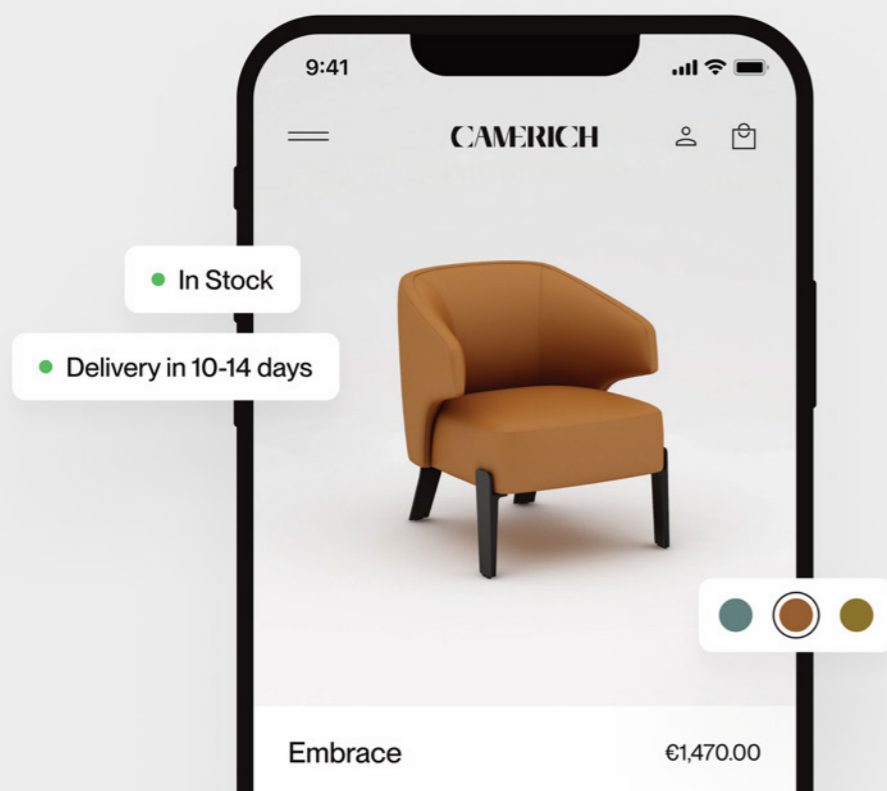
Largeur entre les poteaux de la zone de stationnement 5,28 m

25 panneaux solaires en verre-verre Solarwatt



# Voici OWOW

LE FACTEUR WOW, EN LIGNE



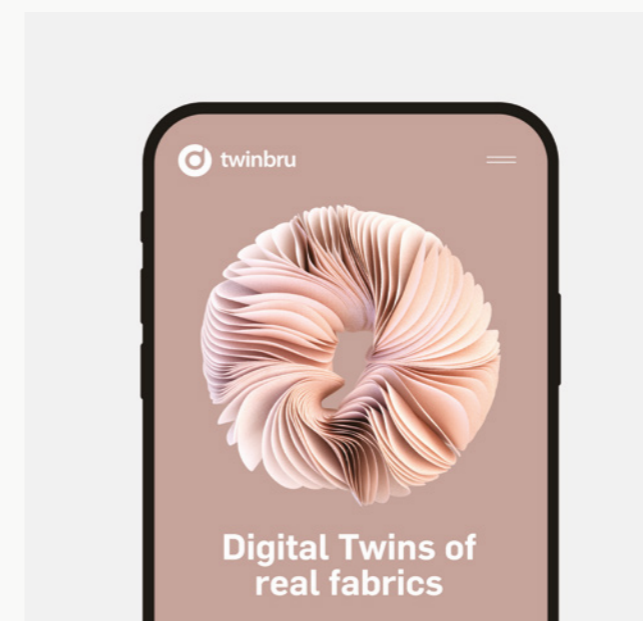
OWOW est au cœur de la révolution numérique. L'agence se positionne comme un pilier pour les entreprises qui veulent se démarquer dans l'espace numérique. OWOW est spécialisée dans la création de boutiques en ligne Shopify et d'applications connectées de niveau supérieur. Elle maîtrise parfaitement les technologies qui transforment les entreprises en profondeur. Gregoir est fier de présenter son partenaire privilégié pour l'e-commerce et les sites Internet. OWOW a conçu pour nous [www.camerich.eu](http://www.camerich.eu), une boutique en ligne de meubles et d'accessoires haut de gamme.

[www.owow.io](http://www.owow.io)

## AU CARREFOUR DE LA CRÉATIVITÉ ET DE LA FONCTIONNALITÉ

À l'heure du numérique et de l'IA générative, le design et la connaissance du branding sont des outils indispensables pour faire sortir

une marque du lot. C'est pourquoi l'équipe d'OWOW combine récits passionnants et attrait visuel pour créer des expériences immersives pour les utilisateurs. La qualité prime, au même titre que la philosophie de design. Selon cette philosophie,



## TWIN BRU & CAMERICH

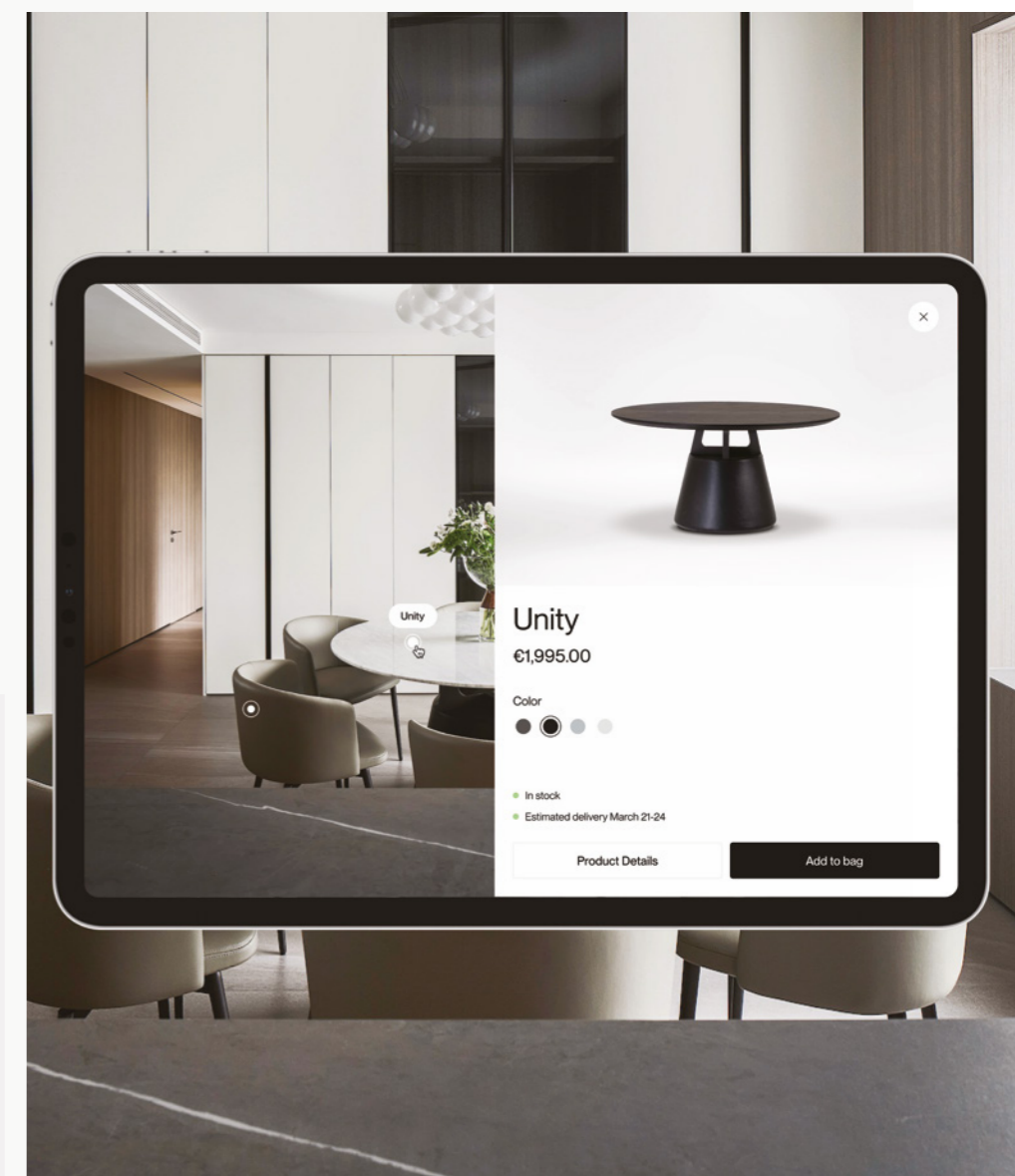
Le site Internet de Twinbru illustre parfaitement cette approche. Il s'agit d'une plateforme d'e-commerce B2B pour les jumeaux numériques de produits textiles. Awwwards l'a récompensé avec les prestigieux Site of the Day et Developer Awards. Le site Internet de CAMERICH est un autre exemple éloquent de ce savoir-faire. Il combine à merveille e-commerce et stratégie numérique. N'hésitez pas à en apprendre plus sur CAMERICH dans ce magazine.

tout projet doit être visuellement surprenant, mais doit aussi pouvoir fonctionner de manière optimale.

À la base de chaque concept, on retrouve une stratégie solide qui repose sur le business et les objectifs de chaque entreprise cliente. Le but final ? Stimuler les conversions et les ventes. Le moyen d'y parvenir ? En créant des boutiques en ligne époustouflantes qui accordent une attention particulière à la fonctionnalité, aux performances et à la sécurité. Ces plateformes sont optimisées pour la vitesse, le référencement et la compatibilité mobile et bien entendu, elles sont dotées d'excellents outils de suivi et d'analyse.

## À PROPOS D'OWOW

Fondée par Robin Dohmen et Pieter-Jan Pieters, OWOW est une agence numérique internationale établie aux Pays-Bas. Son équipe de 35 designers, développeurs et stratèges du numérique est aux avant-postes de la transition numérique pour de nombreuses entreprises dans le monde entier.







GREGOIR

SHARE THE GIFT OF MOBILITY

\* THIS HOLIDAY SEASON \*

BMW MOTORRAD

cannondale

CAMERICH



ENJOY OUR XMAS OFFER WITH 25% LAUNCH DISCOUNT AT CAMERICH.EU

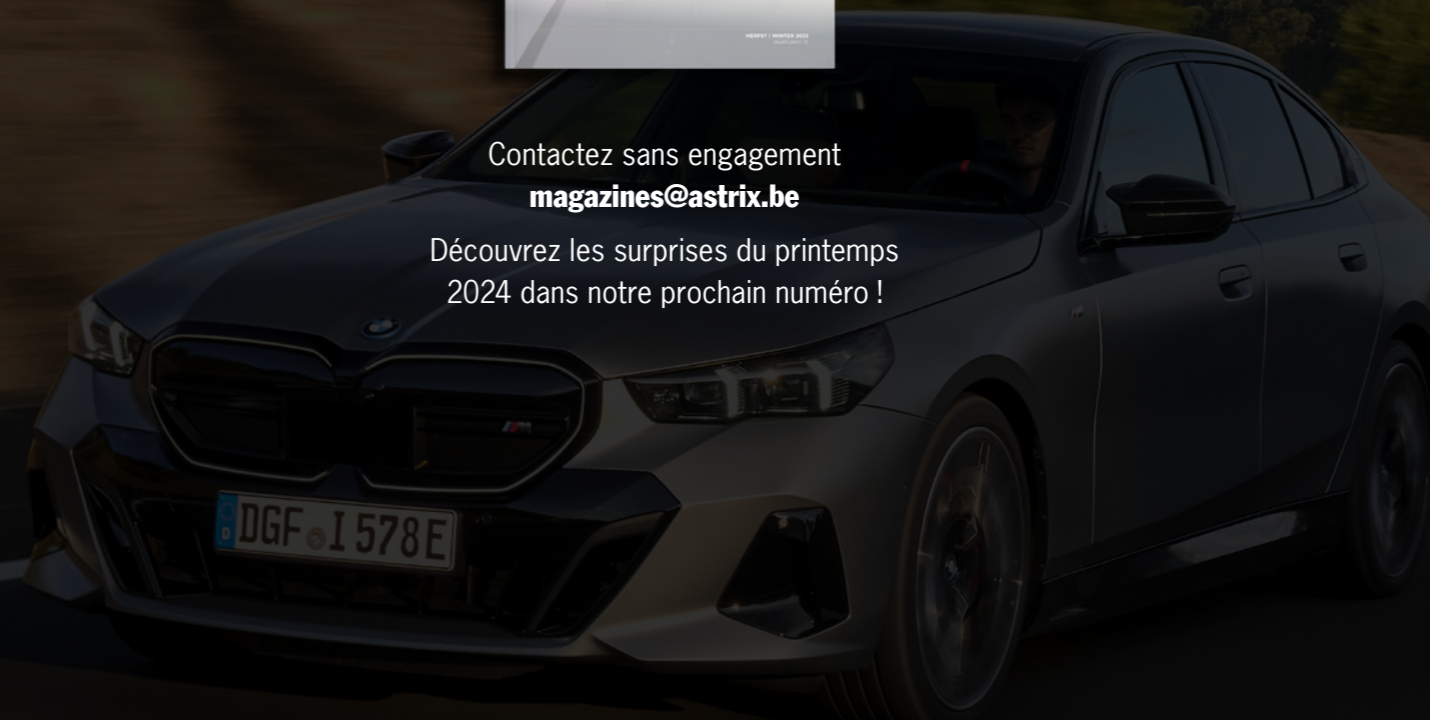


ENVIE DE PARTICIPER AU MAGAZINE GREGOIR ET DE PASSER À LA VITESSE SUPÉRIEURE ?



Contactez sans engagement [magazines@astrix.be](mailto:magazines@astrix.be)

Découvrez les surprises du printemps 2024 dans notre prochain numéro !







**BMW  
MOTORRAD**



# **FREEDOM STARTS HERE**

**AVEC LA NOUVELLE BMW R 1300 GS  
RÉSERVEZ VOTRE ESSAI MAINTENANT  
@GREGOIR MOTORBIKES**



**GREGOIR**